

**CRYSTA
Lyse**
BY **Poolstar**



CRYSTALYSE **ELECTRÓLISIS DE SAL PARA PISCINAS**

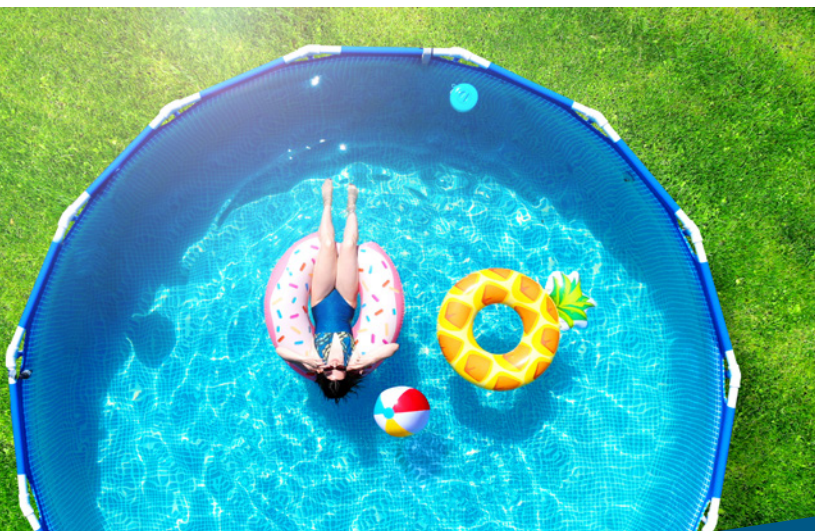
Tratamiento natural para piscinas pequeñas y/o elevadas

- Desinfección natural por electrólisis
- Compacto e intuitivo
- Compatible con todas las piscinas pequeñas y/o elevadas (conexiones 32/38mm)
- Alarma de los niveles de salinidad
- Célula de autolimpieza

GARANTÍA **2** ANOS

Cómo funciona

La desinfección por electrólisis es un proceso químico que transforma la sal presente en el agua en un desinfectante (iones de hipoclorito). Este hipoclorito se transforma de nuevo en sal cuando entra en contacto con compuestos orgánicos (bacterias, células) o bajo el efecto de la luz, renovando así el ciclo para pasar por el electrólisis de nuevo.

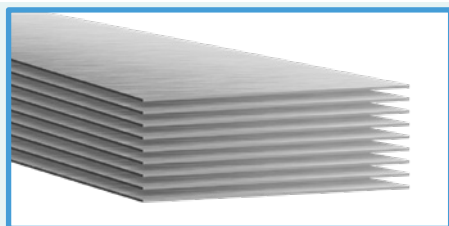
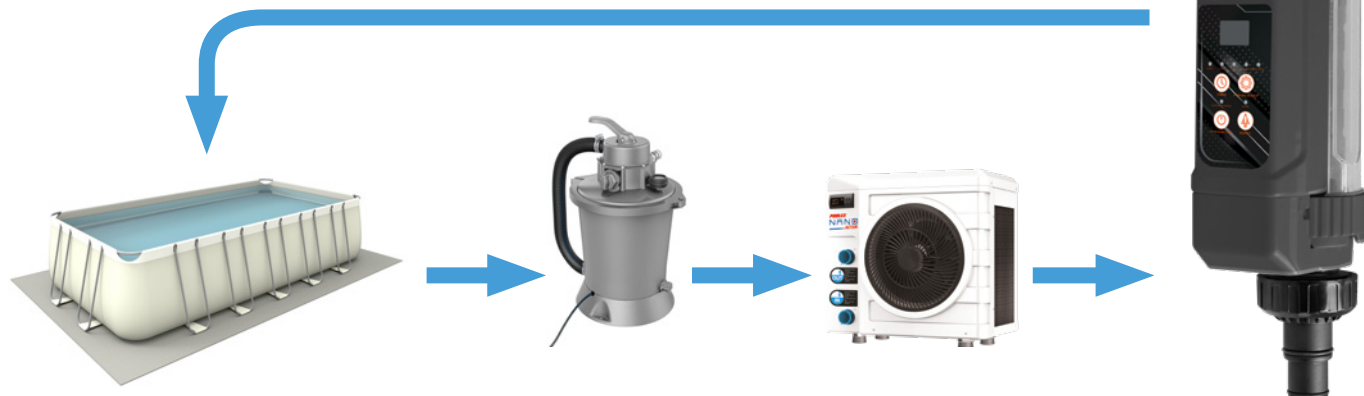


No se deje engañar por su pequeño tamaño, el Electrólisis Crystalyse demuestra por sus características.

Ideal para piscinas pequeñas y/o elevadas, está equipado con conectores de 32/38 mm para facilitar su instalación en casi todos los sistemas de filtración actuales.

Funcionando por electrólisis de la sal contenida en el agua previamente añadida a la piscina, permite desinfección eficaz sin olor, sin productos químicos y suave para la piel.

El mantenimiento es un juego de niños gracias a su célula de titanio auto limpiate por inversión de ciclo, lo que garantiza una larga vida.



Mantenimiento automático

La célula de electrólisis está compuesta por placas de titanio.

Este tratamiento de superficie permite limitar la suciedad y se refuerza con un sistema de limpieza automática por inversión de polaridad.

Conexiones simplificadas

El Crystalyse está equipado con racores de 32/38 mm adecuados para su uso en piscinas pequeñas y/o piscinas elevadas.

Conéctelo fácilmente después de la unidad de filtrado y la bomba de calor.

Un tratamiento natural

El principio es simple, descomponer la sal presente en el agua en cloro y sodio, asegurando una desinfección más natural que pastillas de cloro.

Crystalyse	Electrolizador con sal
Conexión	32/38mm
Salinidad	3000 ppm
Producción de cloro	5g/L
Protección	IP54
Limpieza automática	Por inversión de polaridad con retardo de tiempo
Alarmas	Contenido de sal demasiado alto / bajo, caudal de agua
Orientación de la célula	Horizontal
Medidas del cajetín	230 x 360 x 145 mm
Dimensiones de la célula	Longitud 40cm con conectores - DN 50mm
Modos	Automático / Boost
Garantía caja + celda	2 años

