

Gre

SunBay



i

Referencia	788031Anise
Descripción	Piscina madera rectangular
Estructura	Madera
Dimensiones exteriores	918 x 327 x 146 cm
Dimensiones interiores	863 x 280 x 142 cm
Volumen	35 m ³
Espacio instalación	1000 x 400 x 17 cm
Lados	4

Reference	788031Anise
Description	Rectangular wooden pool
Structure	Wood
Exterior dimensions	918 x 327 x 146 cm
Interior dimensions	863 x 280 x 142 cm
Volume	35 m ³
Installation space	1000 x 400 x 17 cm
Sides	4

i



Estructura Structure

Madera – 46 mm
Wood – 46 mm



Liner Liner

PVC – Azul – 75/100
PVC – Blue – 75/100



Perfilería Profiles

Playas: 4: 145x 3855mm + 2:145x3710mm +
6:145x4000mm (playa doble)
Edges: 4: 145x 3855mm + 2:145x3710mm +
6:145x4000mm (double edge)
Playas/Edges: 145 + 145: 290mm ancho/width



Embellecedores metálicos Metal covers



Manta Bottom protective blanket

Suelo + pared
Floor + wall



Filtración Filtration



Arena: ±125kg (incluida) - Silex 0,4 - 0,8 mm
Cuba: Ø610 - 1100W - Válvula 6 vías .Caudal grupo: 16m³/h
Sand: ±125kg (included) - Silex 0,4 - 0,8 mm
Tank: Ø610 - 1100W - Valve 6 ways .Group flow: 16m³/h



2 Skimmers 2 Skimmers

Color: Blanco (Boca ancha)
Color: White (Wide mouth)



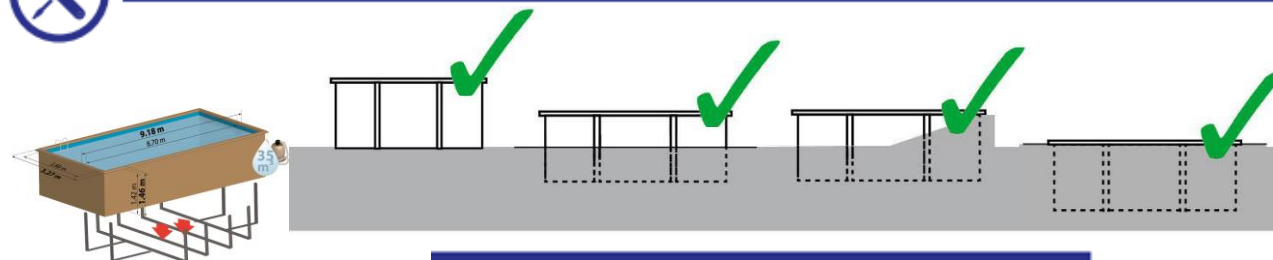
Escalera Ladder

Madera + Inox
Wood outside +Stainless inside



Kit acceso al skimmer Skimmer access kit





Solera de hormigón: Obligatorio + IPS
Concrete platform: Obligatory + IPS



PALETIZADO 1

PALLET 1



Unidades Units	1
Medidas Size	300 x 80 x 120 cm
Volumen Volume	6 m ³
Peso Weight	1500 kg

PALETIZADO 2

PALLET 2

Unidades Units	1
Medidas Size	200 x 80 x 100 cm
Volumen Volume	1,6 m ³
Peso Weight	300 kg

PALET 1 + 2

PALLET 1 + 2

Medidas Size	500 x 120 x 220 cm
Volumen Volume	13,2 m ³
Peso Weight	1.300 kg

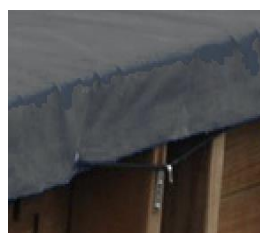


Video montaje
Assembly video

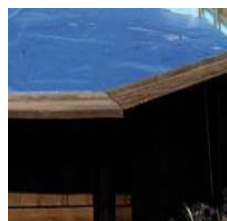


PRODUCTOS COMPLEMENTARIOS

COMPLEMENTARY PRODUCTS



Cubierta de invierno
Winter cover
788040



Cubierta isotérmica
Isothermic cover
786640



Electrólisis salina
Salt chlorinator
ESP60



Robot
Robot
RKA80C